

閘泵

簡介

● 立軸閘泵

立軸閘泵特性

節省傳統抽水站設置之需求空間，建設成本相對降低。

直接於渠道中建設，不必徵收土地。

閘門擋水後可直接應用共構之泵排水。

直接排水減少揚程損失，流量增加。

小型泵可由台電直接供電或自備發電機供電。

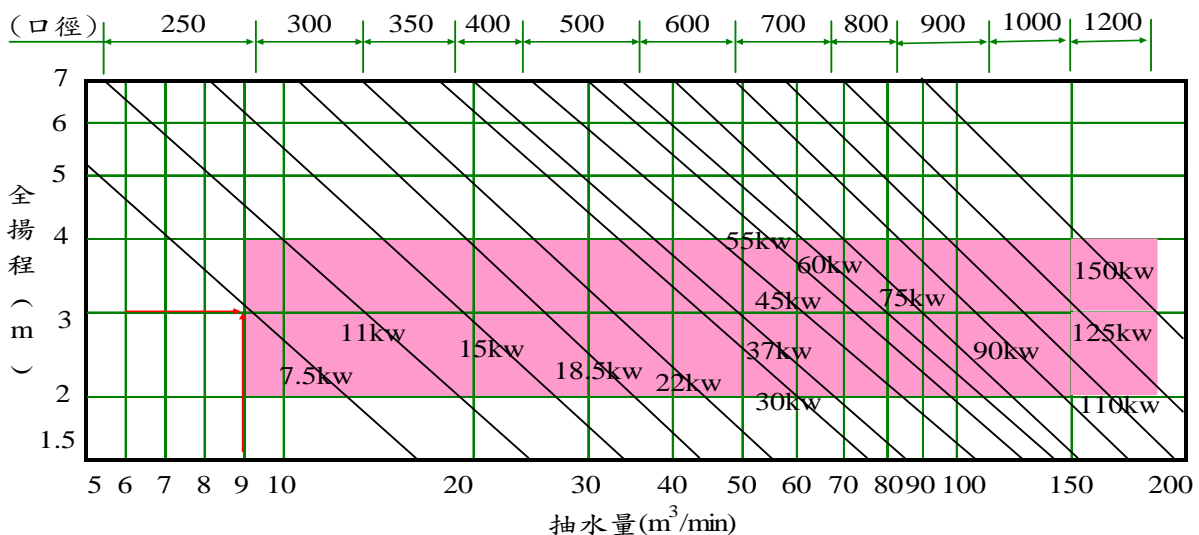
配合自動倒伏撈污機，泵壽命更長。

配合舌閥裝置，水流不倒灌。

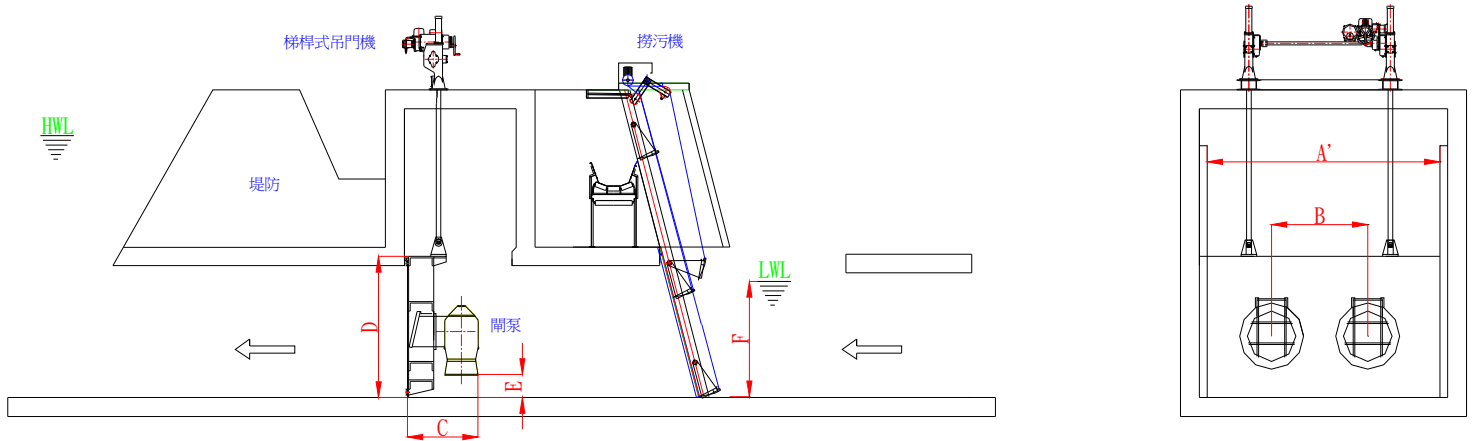
立軸閘泵外型尺寸表

型號	單泵型		雙泵型		C	D	E	F	泵的標準型式				吊門機力 出 力
	A	A'	B	抽水量 (m ³ /min)					全揚程 (m)	出力(kw)	單泵型 (k w)	雙 泵 型 (k w)	
JPV250	1000	1250	625	950	1200	125	600	9	3	7.5	0.2	0.4	
JPV300	1100	1500	750	1000	1400	150	720	12	3	11	0.2	0.6	
JPV350	1200	1750	875	1100	1600	175	900	18	3	15	0.4	0.6	
JPV400	1350	2000	1000	1250	1750	200	1050	27	3	18.5	0.4	0.75	
JPV500	1500	2500	1250	1480	2000	250	1200	30	3	22	0.6	1.0	
JPV600	1750	3000	1500	1600	2250	300	1380	40/50	3	30/37	0.6	1.5	
JPV700	2000	3500	1750	1850	2500	350	1570	60	3	45	0.75	1.5	
JPV800	2500	4000	2000	2050	2750	400	1700	70/80	3	55/60	0.75	1.5	
JPV900	2700	4500	2250	2200	3000	460	1850	90/100	3	75/90	1.0	2.2	
JPV1000	3000	5000	2500	2350	3250	510	2000	130/150	3	110/125	1.5	2.2	
JPV1200	3500	6000	3000	2500	3500	600	2400	180	3	150	1.5	2.2	

立軸閘泵選定表



立軸閘泵安裝例



● 橫軸閘泵

橫軸閘泵特性

揚程損失更小，流量增加更大。

泵浸水深度要求更低。

配合常閉型閘門，泵不運轉亦可小量排水。

泵體積較小，較小渠道，閘門亦可安裝。

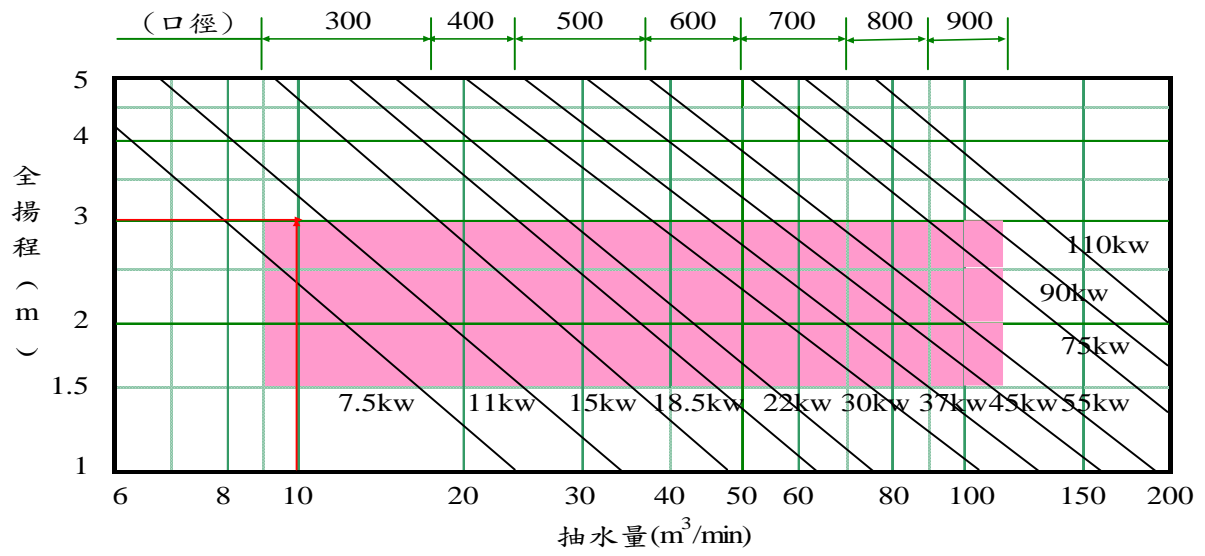
泵特殊設計，不擾流。

無需另設電氣室，屋外型控制盤即可達成功能。

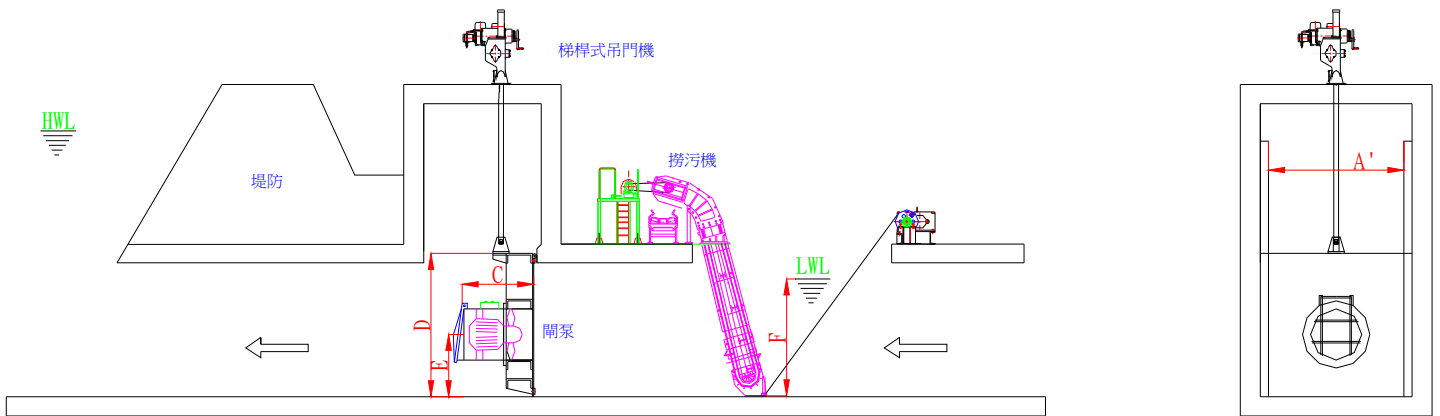
橫軸閘泵外型尺寸表

型號	單泵型		雙泵型		C	D	E	F	泵的標準型式			吊門機出力	
	A	A'	B	抽水量 (m ³ /min)					全揚程 (m)	出力 (kW)	單泵型 (kW)	雙泵型 (kW)	
JPH300	1350	2100	800	911	1000	490	750	10	3	11	0.2	0.4	
JPH400	1450	2300	830	1091	1100	575	900	20	3	18.5	0.2	0.4	
JPH500	1850	2650	1010	1195	1150	580	940	35	3	37	0.4	0.6	
JPH600	1800	2850	1060	1316	1300	640	1050	50	3	45	0.4	0.6	
JPH700	1900	3150	1220	1720	1450	740	1210	60	3	55	0.4	0.75	
JPH800	2150	3500	1330	1790	1600	825	1330	75	3	75	0.6	1.5	
JPH900	2250	3850	1600	2109	1750	930	1520	110	3	110	0.75	1.5	

橫軸閘泵選定表



橫軸閘泵案裝例



● 實例相片：



